



## ZAKOPANE

Położone w kotlinie u podnóża Tatr Zakopane jest znanym uzdrowiskiem oraz największym w kraju centrum turystyki górskiej. Walory zdrowotne górskiego klimatu, tatrzańska przyroda, niepowtarzalny i żywy do dziś folklor przyciągają turystów krajowych i zagranicznych. Liczne muzea posiadają cenne zbiory przyrodnicze, etnograficzne, sztuki ludowej itp. Zakopane to znakomite miejsce do wypoczynku i idealna baza wypadowa w Tatry.

### Dom Wczasowy Grań

Zbudowany w stylu podhalańsko - zakopiańskim. Wygląd i klimat budynku nawiązuje do tradycji i charakteru regionu. Z okien rozpościera się cudowny widok na Giewont oraz Wielką Krokiew.

#### POBYT TYGODNIOWY W OKRESIE:

	06.06-27.06.10	27.06-30.07.10	30.07-29.08.10
osoba dorosła w pokoju 1, 2, 3, 4 - os.	490 zł	560 zł	630 zł
dziecko do lat 10 1/2 wyż.	406 zł	476 zł	546 zł

Idealne położenie dla turystów chcących spacerować po mieście.

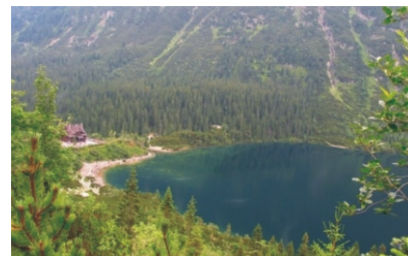
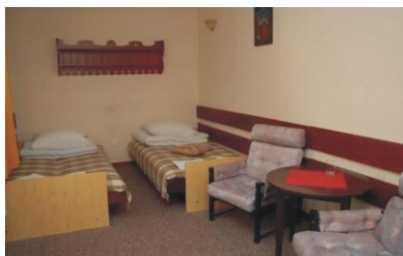
Pokoje 1, 2, 3 i 4 - osobowe, wszystkie z łazienkami oraz z TV.

W ośrodku znajduje się stylowa jadalnia oraz kuchnia, gdzie przygotowywane są posiłki z elementami kuchni góralskiej. Do dyspozycji gości: kawiarnia oraz sala bankietowa z możliwością zorganizowania kameralnego przyjęcia.

#### CENA ZAWIERA:

- \* 7 noclegów w wybranym pokoju z łazienką,
- \* wyżywienie 2 x dziennie (śniadania i obiadowokolacje),
- \* podatek VAT.

Cena nie obejmuje taksy klimatycznej.



#### ZNIŻKI I DOPLATY:

- \* dzieci do lat 4: bez świadczeń bezpłatnie,
- \* opłata klimatyczna płatna na miejscu,
- \* opłata za pobyt zwierząt: 10 zł za dobę.

[www.hutplus.com.pl](http://www.hutplus.com.pl)

## KRYNICA GÓRSKA

to znane uzdrowisko o szczególnych walorach klimatycznych i leczniczych. Zakłady przyrodolecznicze, pijalnie wód przyciągają możliwościami skutecznego leczenia chorób przewodu pokarmowego, przemiany materii, dróg moczowych, nerek, chorób kobiecych, itp.

### Hotel Kasztelanka

międzywojenny styl w nowoczesnym wydaniu; położony w centrum uzdrowiska w sąsiedztwie willi "Patria" Jana Kiepury. Doskonała lokalizacja hotelu sprawia, że jest on idealnym punktem wypadowym dla wielbicieli turystyki górskiej i kolarstwa górskiego. Wystrój wewnątrz nawiązuje do lat trzydziestych, łączy w sobie jednocześnie styl, komfort i nowoczesność. Hotel Kasztelanka szczyci się bardzo dobrą, tradycyjną kuchnią; miłą, profesjonalną i dyskretną obsługą oraz przyjemną, kameralną atmosferą.

#### Oferujemy Państwu:

- \* 75 miejsc noclegowych w pokojach 1, 2 i 3 - osobowych oraz pokojach typu studio 2 + 2 - osobowych, z przestronnymi balkonami, pełnym węzłem sanitarnym, wyposażone w TV,
- \* restaurację, całodobowy strzeżony parking, tarasy widokowe,
- \* przestronną stylową salę konferencyjną.

Doba hotelowa od 14.00 w dniu przyjazdu do 12.00 w dniu wyjazdu.



#### CENA ZA DOBĘ OD OSOBY ZE ŚNIADANIEM - LATO 2010

07.06 - 30.06	01.07 - 06.08 23.08 - 07.09	07.08 - 22.08
80 zł	85 zł	90 zł

#### UWAGI:

**Obiad, obiadowokolacja - 25 zł**  
**Kolacja - 15 zł**

Opłata klimatyczna obowiązująca w Krynicy Zdrój - 2,50 zł / doba / osoba.

Dzieci do lat 3 bez świadczeń bezpłatnie.  
Pobyt dzieci do lat 8 - 50 % ceny.  
Pokój 1-os.: dopłata 35% do ceny noclegu.

Parking płatny: pierwsze trzy doby 10 zł;  
kolejne doby 5 zł.

UWAGA: Hotel nie udostępniony dla zwierząt.