

KRYNICA**turnusy rehabilitacyjne**

to znane uzdrowisko o szczególnych walorach klimatycznych i leczniczych. Zakłady przyrodolecnicze, pijalnie wód przyciągają możliwościami skutecznego leczenia chorób przewodu pokarmowego, przemiany materii, dróg moczowych, nerek, chorób kobiecych, itp. Uzdrowisko dysponuje kortami tenisowymi, otwartym basenem kąpielowym, koleją szynową na Górę Parkową, koleją gondolową na Jaworzynę, oraz dużym, krytym lodowiskiem.

Ośrodek Wczasowo - Szkoleniowy Daglezja

dysponuje 26 komfortowymi pokojami do wykorzystania przez 2 lub 3 osoby każdy, oraz jednym studio, mieszczącym 8 osób. Wyjątkowa lokalizacja ośrodka pozwoli cieszyć się wypoczynkiem w miejscu zacisznym, odizolowanym od ulicznego zgiełku, skąd rozciągają się piękne widoki na krynicką panoramę.

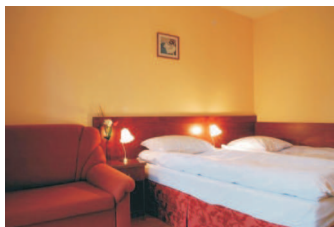
Atuty ośrodka to smaczna, domowa kuchnia, czyste, wyremontowane pokoje, lokalizacja blisko centrum Uzdrowiska, bezprzewodowy internet w większej części budynku, sauna, siłownia, zmodernizowane boisko sportowe (koszykówka, siatkówka, piłka ręczna), nowoczesne, oświetlone korty tenisowe, wiata ogniskowa z podłogą do tańczenia.

Zabiegi wykonywane są na miejscu w ośrodku. Cała część lecznicza jest po remoncie i dysponuje nowymi urządzeniami do wykonywania zabiegów. Pokoje po remoncie, jednakowo wyposażone w meble oraz jednakowy wystrój z pełnym węzłem sanitarnym.

Śniadania podawane są w formie stołu szwedzkiego, obiady półmiskowo do stolika, kolacje ciepłe do stolika, a przystawki na stole szwedzkim.

OŚRODEK SPECJALIZUJE SIĘ W LECZENIU NASTĘPUJĄCYCH SCHORZEŃ:

choroby układu oddechowego, upośledzenie umysłowe, choroby psychiczne, epilepsja, schorzenia układu krążenia, układu pokarmowego, układu moczowego, cukrzyca, schorzenia osób starszych z ogólnego stanu zdrowia, neurologiczne.



TERMIN	CENA
01.04 - 15.04.12	1 250 zł
16.04 - 30.04.12	1 250 zł
01.05 - 15.05.12	1 300 zł
16.05 - 30.05.12	1 300 zł
01.06 - 15.06.12	1 350 zł
16.06 - 30.06.12	1 350 zł
01.07 - 15.07.12	1 450 zł
16.07 - 30.07.12	1 450 zł
01.08 - 15.08.12	1 450 zł
16.08 - 30.08.12	1 450 zł
01.09 - 15.09.12	1 350 zł
16.09 - 30.09.12	1 350 zł
01.10 - 15.10.12	1 300 zł
16.10 - 30.10.12	1 300 zł
03.11 - 17.11.12	1 200 zł
18.11 - 02.12.12	1 200 zł
15.12 - 29.12.12	1 500 zł

CENA ZAWIERA:

- * noclegi i wyżywienie
- * 2 badania lekarskie
- * zabiegi medyczne odpowiednie do schorzeń
- * wycieczkę autokarową, wycieczki piesze
- * wieczorek i ognisko przy muzyce

Opłata uzdrowskowa płatna na miejscu: 3 zł / doba.

www.hutplus.com.pl

KRYNICA GÓRSKA**turnusy rehabilitacyjne**

to znane uzdrowisko o szczególnych walorach klimatycznych i leczniczych. Zakłady przyrodolecnicze, pijalnie wód przyciągają możliwościami skutecznego leczenia chorób przewodu pokarmowego, przemiany materii, dróg moczowych, nerek, chorób kobiecych, itp. Uzdrowisko dysponuje kortami tenisowymi, otwartym basenem kąpielowym, koleją szynową na Górę Parkową, koleją gondolową na Jaworzynę, oraz dużym, krytym lodowiskiem.

Sanatorium Uzdrowskowie Zgoda

Ośrodek usytuowany jest w centrum Krynicy Zdroju niedaleko Deptaku, Pijalni Wód Mineralnych, Kościoła Zdrojowego i Góry Parkowej. W okolicy znajdują się także: Park Słotwiński, kino 3D, nowoczesny kompleks narciarski Słotwiny, centrum narciarskie Henryk - znany ośrodek narciarski na Jaworzynie Krynickiej, ogólnodostępna hala lodowiskowo - sportowa, sankostrada, znany lokal z danciem "Hawana" oraz wiele innych atrakcji.

Ośrodek posiada bogate zaplecze służące do rekreacji, rehabilitacji i odnowy biologicznej: salon fryzjerski - kosmetyczny, sauna, jakuzzi, gabinety zabiegowe, rehabilitacyjne, hala sportowa (kort tenisowy i boiska do gier zespołowych), plac zabaw i bawialnia dla dzieci.

Do dyspozycji gości przez całą dobę stół z napojami ciepłymi (kawa, herbata, kakao) oraz zimnymi (woda, soki).

OŚRODEK SPECJALIZUJE SIĘ W LECZENIU NASTĘPUJĄCYCH SCHORZEŃ:

przewodu pokarmowego, układu krążenia, cukrzyca, chorób kobiecych, narządu wydzielania wewnętrznego, neurologiczne, reumatyczne, narządu wzroku.

Turnusy rehabilitacyjne 14 - dniowe zaczynają się obiadem a kończą śniadaniem w dniu wyjazdu.



TERMIN	Cena w pok. 2, 3-os.	Cena w pok. 1-os.	Cena w pok. 2-os studio
29.03 - 12.04.12	1372 zł	1568 zł	1316 zł
13.04 - 27.04.12	1372 zł	1568 zł	1316 zł
28.04 - 12.05.12	1372 zł	1568 zł	1316 zł
14.05 - 28.05.12	1386 zł	1582 zł	1330 zł
30.05 - 13.06.12	1414 zł	1610 zł	1358 zł
15.06 - 29.06.12	1498 zł	1694 zł	1442 zł
30.07 - 14.07.12	1498 zł	1694 zł	1442 zł
16.07 - 30.07.12	1498 zł	1694 zł	1442 zł
02.08 - 16.08.12	1540 zł	1736 zł	1484 zł
17.08 - 31.08.12	1540 zł	1736 zł	1484 zł
01.09 - 15.09.12	1470 zł	1666 zł	1414 zł
17.09 - 01.10.12	1420 zł	1638 zł	1386 zł
03.10 - 17.10.12	1372 zł	1568 zł	1316 zł
19.10 - 02.11.12	1330 zł	1526 zł	1274 zł
03.11 - 17.11.12	1190 zł	1386 zł	1134 zł
18.11 - 02.12.12	1260 zł	1456 zł	1204 zł
19.12 - 02.01.13	1610 zł	1806 zł	1554 zł

Baza zabiegowa: kąpiel perełkowa, masaż wirowy kończyn górnych i dolnych, kąpiel czterokomorowa, kąpiel solankowa, inhalacje.

CENA ZAWIERA:

- * noclegi i całodziennie wyżywienie
- * opiekę medyczną (dyżury lekarza i pielęgniarki)
- * dwa zabiegi dziennie (jeden z zakresu hydroterapii drugi fizyko lub krioterapii)
- * gimnastykę grupową
- * wizytę lekarską

Opłata uzdrowskowa płatna na miejscu.