

## JARNOŁTÓWEK

Jednym z najistotniejszych walorów turystycznych gminy Głuchołazy na terenie której leży Jarnołówki są jej walory krajobrazowe i przyrodnicze. Na piękny krajobraz okolicy składają się przede wszystkim znajdujące się tutaj wzniesienia tworzące Góry Opawskie. Najwyższym z nich jest Biskupia Kopa (889 m n.p.m.), z której rozciąga się przepiękny widok z jednej strony na okolice Głuchołaz i znajdujące się niedaleko jeziora Nyskie i Otmuchowskie, a z drugiej strony, na wyższe, leżące już w Republice Czeskiej Góry Jeseniki z najwyższym szczytem Praded (1492 m n.p.m.).



### Ośrodek Wczasowo - Rehabilitacyjny Ziemowit

Dysponuje pokojami 1 i 2 - osobowymi, wyposażonymi w łazienkę, balkon, TV, telefon.

W ośrodku znajduje się **kryty basen kąpielowy**, łaźnia parowa, sauna sucha fińska, baza zabiegowa lecznicza, zabiegi SPA, gabinet masażu, klimatyzowana sala konferencyjna na 200 osób, winda, platforma dla niepełnosprawnych, kort tenisowy, tarasy widokowe. Istnieje możliwość przyjmowania zwierząt.

Na terenie wokół obiektu znajduje się kort tenisowy, boisko do siatkówki oraz 2 ha zagospodarowanych terenów rekreacyjnych, miejsce na grilla lub ognisko.

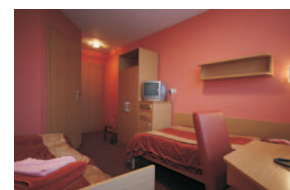
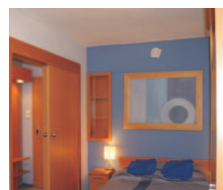
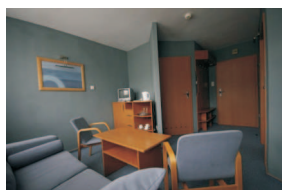
W odległości 4 km od ośrodka znajduje się wyciąg narciarski po stronie czeskiej. Ośrodek organizuje różnego rodzaju imprezy, jak bankiety przy muzyce mechanicznej bądź orkiestrze, ogniska z pieczeniem kiełbasek lub prosiaka z oprawą muzyczną, wycieczki piesze krajowe i zagraniczne, wycieczki autokarowe krajowe oraz zagraniczne, np. do Pragi.

## WCZASY - TERMINY I CENY

7 dni terapii wodnej pomiędzy

**02.01.12 a 20.12.2012**

**Cena: 665 zł**



### CENA ZAWIERA :

- \* 7 noclegów w pokoju 2-osobowym
- \* wyżywienie 3 x dziennie
- \* **7 x korzystanie z basenu, 2 x korzystanie z jacuzzi w basenie**
- \* **2 seanse w łaźni parowej z aromaterapią (30 min)**
- \* **5 x gimnastyka w wodzie**
- \* **4 x wyjście z kijkami Nordic Walking**
- \* herbatka ziołowa oczyszczająca do każdego zabiegu w saunie
- \* podatek VAT

**Blok zabiegowy:** (hydroterapia: jacuzzi, hydromasaż, aquavibron, wirówki rąk i nóg masaż perełkowy, inhalacje, solux, światłolecznictwo, elektrolecznictwo: magneto stymulacja, bioptron, jontoferozy, diadynamiki, aquavibron)

**Gabinet masażu:** (zabiegi dla ciała i ducha: aromatyczny masaż całego ciała, masaż z użyciem gorących kamieni, masaż na macie, zabiegi wyszczuplająca - regenerujące, zabiegi na bazie drobinek złota, masaż na bazie hydroterapii, zabieg antycellulitowy na bazie borowiny)

## TURNUSY REHABILITACYJNE

Cena od osoby

TURNUSY	CENA
02.04 - 16.04.12	1330 zł
04.05 - 18.05.12	1330 zł
01.06 - 15.06.12	1330 zł
16.06 - 30.06.12	1330 zł
01.07 - 15.07.12	1330 zł
16.07 - 30.07.12	1330 zł
01.08 - 15.08.12	1330 zł
16.08 - 30.08.12	1330 zł
01.09 - 15.09.12	1330 zł
16.09 - 30.09.12	1330 zł
06.10 - 20.10.12	1330 zł
03.11 - 17.11.12	1260 zł
13.12 - 27.12.12	1330 zł
22.12 - 05.01.13	1400 zł

### CENA ZAWIERA:

- \* 14 noclegów w pokoju 2-osobowym z łazienką, TV, radio
- \* wyżywienie 3 x dziennie
- \* opiekę lekarsko - pielęgniarską
- \* korzystanie z basenu krytego
- \* zabiegi lecznicze (20 w ciągu turnusu): hydroterapia, elektrolecznictwo, światłolecznictwo
- zajęcia ruchowe, masaż w fotelu i na macie
- \* program imprez k.o., wycieczki piesze, ogniska, wieczorki taneczne

Turnus rozpoczyna się kolacją a kończy obiadem.  
Dla Opiekuna 10% ZNIŻKI !!!



Po uprzednim zawiadomieniu recepcji ośrodek zapewnia przewóz busem z przystanku PKS Jarnołówki - odpłatność 3 zł od osoby.



### Wpis do rejestru ośrodków na poniższe dysfunkcje:

narządu ruchu, schorzenia układu krążenia i układu oddechowego, upośledzenie umysłowe, choroba psychiczna, dysfunkcje narządu słuchu i wzroku, schorzenia neurologiczne, reumatologiczne, dermatologiczne oraz choroby skóry, cukrzyca, choroby przemiany materii, alergie, autyzm, celiakia, skolioza, padaczka, kobiety po mastektomii oraz schorzenia mieszane wzajemnie nie wykluczające się.